



Likedeeler Whg. Li21

inkl. WLAN

Ostseeallee 25, 23946 Boltenhagen
max. 4 Personen, Wohnfläche ca. 56 qm



Die Ferienwohnanlage "Likedeeler" besitzt 45 Wohneinheiten und befindet sich zentral zum Ortszentrum von Boltenhagen. Zum feinsandigen Ostseestrand sind es nur ca. 70 Meter. Die moderne Appartementanlage bietet einen Personenaufzug sowie die hausgemeinschaftliche Nutzung von Waschmaschine und Wäschetrockner gegen Gebühr. Auch eine hauseigene Tiefgarage sowie eine Fahrradunterstellmöglichkeit sind vorhanden.

In wenigen Gehminuten erreichen Sie den Strand, Kurpark mit Konzertbühne, 290m in die Ostsee ragende Seebrücke, Dünenpromenade, Bäderbahn, Abenteuer Minigolf Camp David, Küstenschutzwald sowie zahlreiche Cafés und Restaurants. Ein großes Einkaufszentrum befindet sich am Ortseingang von Boltenhagen.

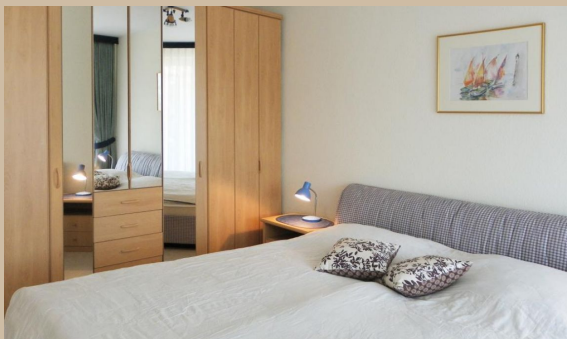
Die 2-Zimmer-Ferienwohnung "Likedeeler 21" befindet sich im 1. Obergeschoss. Es handelt sich um eine komfortabel ausgestattete Ferienwohnung mit Balkon. Die Wohnfläche ist mit 56m² für eine Belegung mit bis zu 4 Personen geeignet. Eine Wohnküche, ein separates Schlafzimmer sowie ein Tageslicht Duschbad sind vorhanden. WLAN gebührenfrei. Waschmaschine & Wäschetrockner gegen Gebühr. Kinderbett, Kinderhochstuhl.



Es empfängt Sie ein geräumiger Wohn-/Essbereich, in dem eine erweiterbare Sofagarnitur zwei zusätzliche Schlafmöglichkeiten bietet. Zudem sind ein Esstisch, Fernseher, Blu-Ray-Player, DVD-Player sowie Musikanlage vorhanden. Die in den Wohnbereich integrierte Wohnküchenzeile ist offen gestaltet und bietet gute Bedingungen der Eigenversorgung: Herd, Backofen, Dunstabzug, Kühlschrank mit integr. Gefrierfach, Toaster, Wasserkocher, Kaffeemaschine, Geschirrspüler usw. sind vorhanden. Gemeinsame Mahlzeiten können Sie am Esstisch im Wohnbereich zu sich nehmen, oder während der wärmeren Jahreszeit gerne auf dem saisonal möblierten, nach Süd-/Ost ausgerichteten Balkon.

Erholsame Nächte verbringen Sie in einem Schlafzimmer mit Doppelbett und einem großen Kleiderschrank. Für Gäste mit kleinen Kindern gehören ein Kinderreisebett und Kinderhochstuhl zur Wohnungsausstattung. Ebenso sind ein Bügeleisen und Bügelbrett vorhanden.

Die Wohnung besitzt ein großzügiges Tageslicht Duschbad mit Waschtisch, Föhn und WC. Ihren PKW parken Sie in der hauseigenen Tiefgarage, von wo Sie bequem mit dem Fahrstuhl in zur Etage der Wohnung gelangen.



Zeitraum 2025			Zeitraum 2026			Zeitraum 2027		
bis	allg.		bis	allg.		bis	allg.	
	1.Tag	w. Tag		1.Tag	w. Tag		1.Tag	w. Tag
	inkl. ER			inkl. ER			inkl. ER	
28.05.25	149,00 €	50,00 €	04.01.26	179,00 €	80,00 €	03.01.27	179,00 €	80,00 €
01.07.25	159,00 €	60,00 €	02.04.26	149,00 €	50,00 €	25.03.27	149,00 €	50,00 €
01.09.25	179,00 €	80,00 €	07.04.26	159,00 €	60,00 €	30.03.27	159,00 €	60,00 €
15.09.25	159,00 €	60,00 €	13.05.26	149,00 €	50,00 €	05.05.27	149,00 €	50,00 €
01.10.25	149,00 €	50,00 €	01.07.26	159,00 €	60,00 €	01.07.27	159,00 €	60,00 €
05.10.25	159,00 €	60,00 €	01.09.26	179,00 €	80,00 €	01.09.27	179,00 €	80,00 €
23.12.25	149,00 €	50,00 €	15.09.26	159,00 €	60,00 €	15.09.27	159,00 €	60,00 €
26.12.25	159,00 €	60,00 €	30.09.26	149,00 €	50,00 €			
			04.10.26	159,00 €	60,00 €			
			23.12.26	149,00 €	50,00 €			
			26.12.26	159,00 €	60,00 €			

Bettwäsche (16 €) & Handtücher (12 €) pro Person auf Wunsch. Einschließlich der Kosten für Strom, Wasser und Heizung. Zuzüglich der Kosten für Kurtaxe. Die Buchungsgebühr beträgt 20 €. Haustiere nicht gestattet. RAUCHEN NICHT GESTATTET.

