



Godewind Whg. GW02

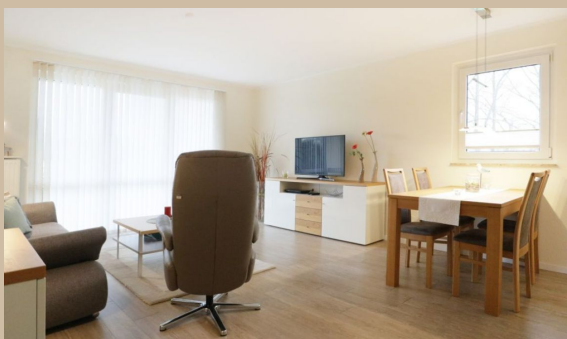
Ostseeallee 48a, 23946 Boltenhagen
max. 2 Personen, Wohnfläche ca. 60 qm



Die strandnahe Ferienwohnanlage "Godewind" besteht aus drei unterschiedlichen Häusern mit je 11 Wohnungen, liegt nur 180 Meter zum Sandstrand und der einladenden Promenade. Die Umgebung ist ruhig, nahe von Wiesen und einer Pferdekoppel. Ein kleiner EDEKA Einkaufsmarkt mit Bäckerei ist im direkten Umfeld erreichbar. In weniger als ca. 15 Gehminuten gelangen Sie zum Zentrum von Boltenhagen mit Kurpark, Seebrücke, Dünenpromenade, Konzertbühne, Bäderbahn, Restaurants, Cafe's und kleinen Geschäften. Der Yachthafen an der Weißen Wiek liegt ca. zwei Kilometer vom Haus "Godewind" entfernt und lädt zu erholsamen Spaziergängen ein. Herrliche Rad-/Wanderwege befinden sich im nahen Umfeld.



Die komfortable 2-Zimmer-Ferienwohnung "Godewind 02" befindet sich im Erdgeschoss. Von der Terrasse genießen Sie den Blick ins Grüne. Die geräumige Wohnfläche beträgt 60m² und kann mit 2 Personen belegt werden. Ein hochwertig möblierter Wohnbereich, eine voll ausgestattete Küchenzeile, ein separates Schlafzimmer und ein ebenerdiges Duschbad sind vorhanden. PKW-Außenstellplatz kostenfrei.

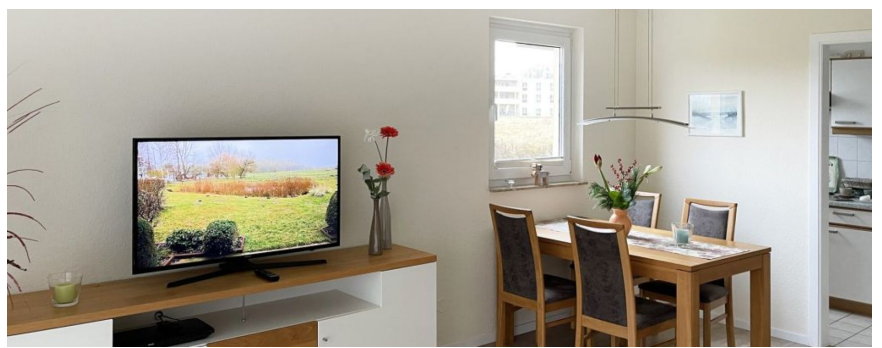


Es empfängt Sie ein hochwertig möblierter Wohn-/ Esszimmer mit einem bequemen Sofa, einem Relax-Sessel, Fernseher, Blu-Ray-Player sowie einem großzügigen Essbereich. Vom Wohnbereich gelangen Sie auf die schöne Süd-/West Terrasse mit Blick ins Grüne.



Die integrierte, räumlich getrennte Küchenzeile ist voll ausgestattet mit Ceranfeldherd, Backofen, Mikrowelle, Dunstabzug, Kühlschrank mit integr. Gefrierfach, Kaffeemaschine, Wasserkocher, Toaster, Geschirrspüler u.v.m. Somit können Sie sich bei Bedarf eigenständig mit Mahlzeiten versorgen, die Sie dann am Esstisch im Wohnbereich, oder während der wärmeren Jahreszeit auf der saisonal möblierten Terrasse zu sich nehmen. Erholsame Nächte ermöglicht das separate Schlafzimmer mit Doppelbett (1,80m x 2,00m) und einem geräumigen Kleiderschrank für Ihre Urlaubsgarderobe.

Die Wohnung besitzt ein schickes Bad mit ebenerdiger Dusche, Waschtisch, Föhn, WC. Eine Waschmaschine steht zur kostenfreien Nutzung bereit. Für Ihr Fahrzeug ist ein kostenfreier PKW-Außenstellplatz reserviert. Mitgebrachte Fahrräder können in einem abschließbaren Unterstand eingestellt werden. Willkommen in der Appartementanlage "Godewind Wohnung 2".



Zeitraum 2025			Zeitraum 2026		
bis	allg.		bis	allg.	
	1.Tag inkl. ER	w. Tag		1.Tag inkl. ER	w. Tag
17.04.25	202,00 €	100,00 €	04.01.26	217,00 €	115,00 €
28.05.25	212,00 €	110,00 €	02.04.26	202,00 €	100,00 €
01.09.25	217,00 €	115,00 €	13.05.26	212,00 €	110,00 €
15.10.25	212,00 €	110,00 €	01.09.26	217,00 €	115,00 €
23.12.25	202,00 €	100,00 €			
26.12.25	212,00 €	110,00 €			

Bettwäsche (16 €) & Handtücher (12 €) pro Person auf Wunsch. Einschließlich der Kosten für Strom, Wasser und Heizung. Zuzüglich der Kosten für Kurtaxe. Die Buchungsgebühr beträgt 20 €. Haustiere nicht gestattet. RAUCHEN NICHT GESTATTET.